



**SONY COMPUTER ENTERTAINMENT INC.**

2001年7月4日

**“PlayStation 2”専用ハードディスクドライブユニット  
7月19日から先行発売**

株式会社ソニー・コンピュータエンタテインメント（SCEI）は、「プレイステーション2」（PS2）を用いたネットワーク環境の構築に向けた技術検証・実証実験に先立ち、「PlayStation 2」専用ハードディスクドライブユニット（PS2専用HDDユニット）を2001年7月19日（木）から先行発売いたします。

PS2専用HDDユニットは、SCEIが今後行なうネットワークに関連するさまざまな技術検証・実証実験の中心となる機器です。当社はソフトメーカーの皆様にPS2専用HDDユニットをPS2用ソフトウェア開発の標準環境として提供しており、すでにネットワーク機能およびHDDによる拡張機能に対応したゲームソフトの開発が進んでおります。

今回の先行発売は、ネットワーク実証実験の開始に先立ち、既発売および今後発売が予定される複数のHDD拡張機能に対応したタイトルをユーザーの皆様には先行して楽しんでいただくことを可能にするものです。HDDへの対応内容はタイトルによって異なりますが、ゲームデータのキャッシュとしてHDDを使用し、より快適にゲームを楽しむことを可能にするものや、追加ディスクなどを利用し、ゲームデータを後から追加してゲームの内容を拡張するものなど、さまざまです。

今回先行発売するPS2専用HDDユニットは、40GBの「大容量ハードディスクドライブ」と、ブロードバンド・ネットワークへの接続を可能にする「ネットワーク・アダプタ」で構成されます。全ての既発売のPS2本体に対応するため、PC-CARDインターフェース経由で接続する「外付型HDD」（SCPH-10000、SCPH-15000、SCPH-18000に対応）、およびPS2本体の拡張スペースに収納する「内蔵型HDD」（SCPH-30000、SCPH-35000GTに対応）の2種類のHDDユニット、PS2と外付型HDDユニットを縦置きする際に必要なPS2専用「縦置きスタンド」を同時発売します。

併せて、将来ネットワーク接続等の際に必要となる、P S 2 対応の「U S B キーボード」、P S 2 対応の「U S B マウス」も先行発売いたします。

今後、S C E I はプレイステーション・ビジネスのパートナーである各ゲーム・ソフトメーカー様にもご協力をお願いしながら、H D D およびネットワークに関するさまざまな技術的検証に加え、S C E I が提案する新たな認証システム（D N A - S = Dynamic Network Authentication System）に関する実証実験や、全国各地に及びP S 2 ユーザーのネットワーク接続・負荷検証などを行ってまいります。

今回の先行発売は、ネットワークを通じてユーザーの皆様への積極的なサポートを行なうため、プレイステーション・ドットコム・ジャパン株式会社（P S c o m）のWeb サイト <http://www.jp.playstation.com> を通じて行います。P S c o m では7月5日（木）から受注を開始し、7月19日（木）頃から順次出荷を開始する予定です。販売方法の詳細については同サイトで順次ご案内してまいります。なお、初回出荷分につきましては10,000台（外付型：7,500台、内蔵型：2,500台）を想定し、以降、需要動向に合わせて生産・出荷してまいります。

S C E I では、これらの実験・検証の成果を踏まえて本格的ネットワークサービスの早期開始を目指します。S C E I は、今後とも「プレイステーション」および「プレイステーション 2」を中心にゲーム・音楽・映画・出版・番組等が融合した新しいコンピュータエンタテインメントの世界を創造するとともに、グローバルなブロードバンド・ネットワークの構築を強力に推進してまいります。

以 上

## 商品概要

商品名	“PlayStation 2”専用ハードディスクドライブユニット (外付型 40GB) SCPH-10210
標準価格	19,000円(税別)
発売日	2001年7月19日(木)
外形寸法*	120mm(W)×39mm(H)×178mm(D)
質量*	約1.1kg
容量	40GB
対応機種	SCPH-10000、SCPH-15000、 SCPH-18000
同梱物	“PlayStation 2”専用ネットワークアダプター (PC CARDタイプ) × 1 ACアダプター × 1 HDDユーティリティディスク Version 1.00 × 1

\*外形寸法と質量はHDD本体のみを指しています。また、外形寸法はHDDを横置きにした場合です。

商品名	“PlayStation 2”専用ハードディスクドライブユニット (EXPANSION BAYタイプ 40GB) SCPH-10260
標準価格	18,000円(税別)
発売日	2001年7月19日(木)
外形寸法*	約122mm(W)×27mm(H)×153mm(D)
質量*	約0.7kg
容量	40GB
対応機種	SCPH-30000、SCPH-35000GT
同梱物	“PlayStation 2”専用ネットワークアダプター (EXPANSION BAYタイプ) × 1 HDDユーティリティディスク Version 1.00 × 1

\*外形寸法と質量はHDD本体のみを指しており、“PlayStation 2”専用ネットワークアダプターは含まれません。  
また、外形寸法はHDDを横置きにした場合です。

別売周辺機器

商品名 “PlayStation 2” 専用縦置きスタンド  
 (ハードディスクドライブ(外付型)対応)  
 SCPH-10220  
 標準価格 1,500円(税別)  
 発売日 2001年7月19日(木)

商品名 USBマウス(“PlayStation 2”対応)  
 SCPH-10230  
 標準価格 3,000円(税別)  
 発売日 2001年9月中旬(予定)

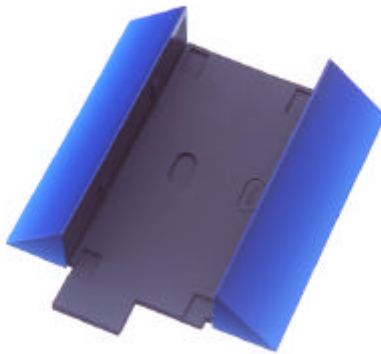
商品名 USBキーボード(“PlayStation 2”対応)  
 SCPH-10240  
 標準価格 4,000円(税別)  
 発売日 2001年9月中旬(予定)

PS2専用HDDユニットに対応したタイトル一覧

\* 2001年7月4日現在対応が確定しているタイトルのうち、直近のもののみ抜粋となります。  
 下記リスト以外にも20タイトル以上が対応予定で開発中です。

タイトル名	会社名	発売日	対応内容
「A列車で行こう2001」	(株)アトミック	2001年3月8日	スナップショット機能追加、データ保存
「リリーのアトリエ～ザールブルグの錬金術士3～」	(株)カスト	2001年6月21日	データキャッシュ対応
「ファイナルファンタジー」	(株)スクウェア	2001年7月19日予定	データキャッシュ対応
「トレインキット for A列車で行こう2001」	(株)アトミック	2001年7月予定	追加車両データインストール(PS2専用HDDユニット及び「A列車で行こう2001」が必須)
「玉蘭物語2」	元気(株)	2001年8月30日予定	データキャッシュ対応
「CAPCOM VS. SNK 2 MILLIONAIRE FIGHTING 2001」	(株)カプコン	2001年9月予定	データキャッシュ対応
「beatmania DX 5th style new songs collection」	コナミ(株)	2001年8月30日予定	データキャッシュ対応
「ギターヒーローズ 4th MIX & ドラムニア 3rd MIX」	コナミ(株)	2001年9月20日予定	データキャッシュ対応

以上



©2001 Sony Computer Entertainment Inc. All rights reserved.  
Design and specifications are subject to change without notice.